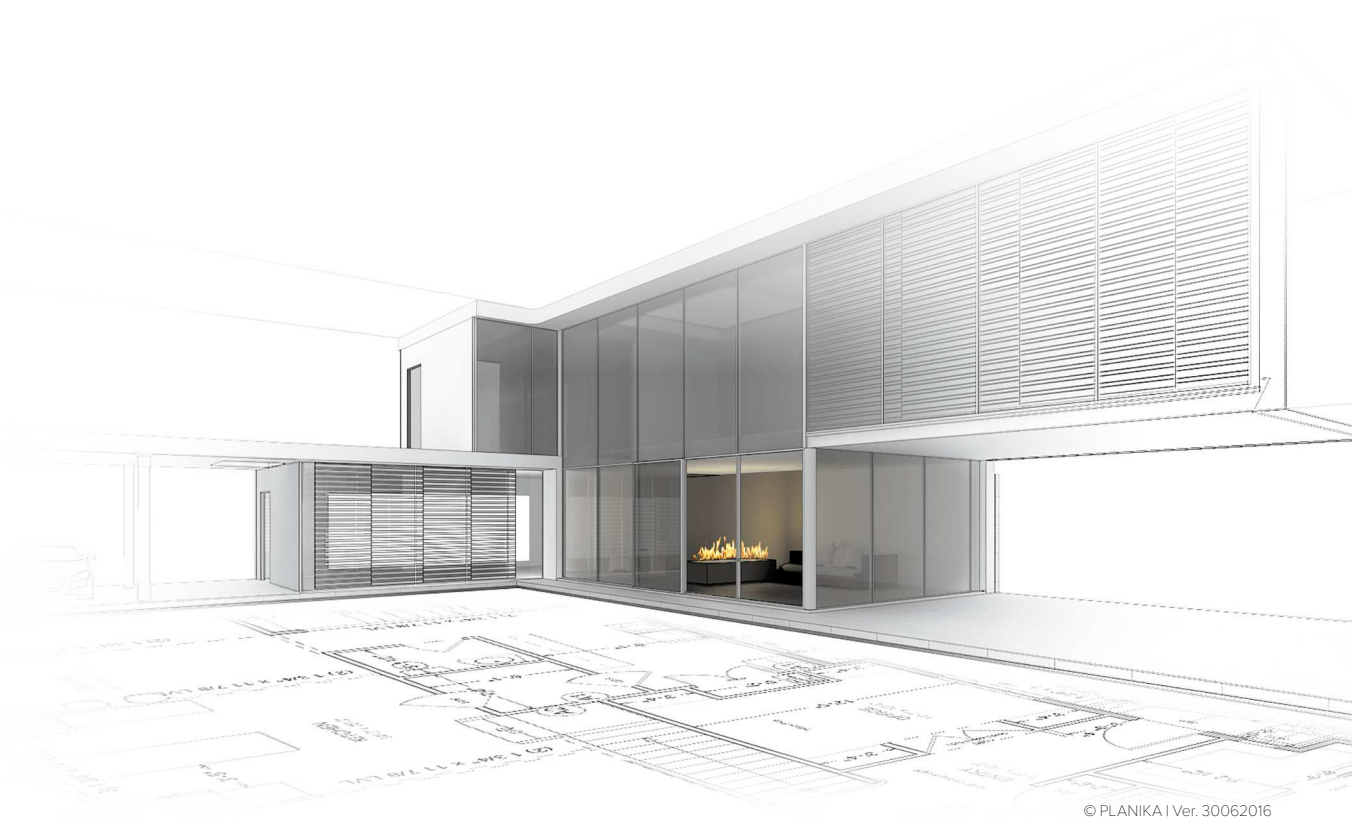


automaticinserts

intelligent fire



© PLANIKA | Ver. 30062016

Fire Line Automatic 2 model E

automaticinserts

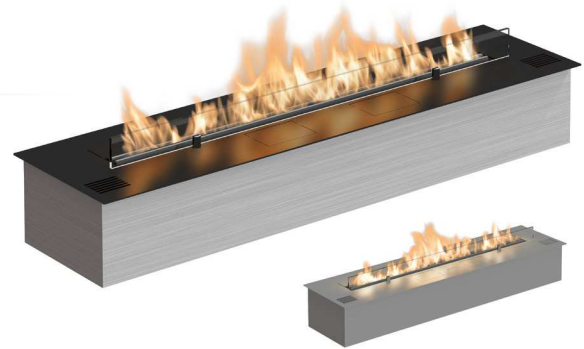
FLA2 model E

*Außergewöhnliche Feuerdekoration
Regen Sie Ihre Fantasie an*

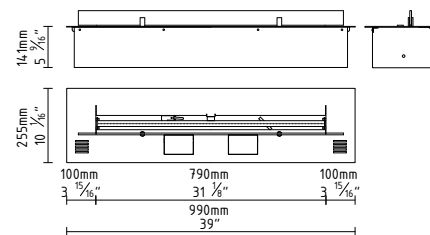
Merkmale:

- BEV* Technologie
- Ohne Geruch / ohne Asche / ohne Rauch
- Optional Fernbedienung
- Fortgeschrittene Sicherheitssensoren
- Automatisches Ausschalten im Falle eines Fehlers
- Child Lock – Kindersicherung
- Fortgeschrittener Mikroprozessor
- LED Display
- Bedienpanel
- Bedienungsfreundlich
- 2-stufige Regulierung der Flammenhöhe
- Einfache Montage
- Zusammensetzung mehrerer Module
- In verschiedenen Ausführungen erhältlich
- Keine zusätzliche Installation erforderlich
- Kein Lüftungsgitter erforderlich
- Kein Schornstein erforderlich
- Stromanschluss erforderlich
- Für Innenraum
- Ökologisch
- Automatische Brennstoffpumpe
- Zertifiziert

* BEV Technologie – patentierter Prozess der sauberen Brennstoffverbrennung. Es gibt keinen direkten Kontakt zwischen dem Brennstoff und den Flammen.



Dimensionen:



Technische Daten:

Fassungsvermögen: 3,5 L / [US] 0,91 gal / [UK] 0,77 gal

Brenndauer: 3 - 6 h

Wärmeleistung: 3,3 - 6,4 kW / 11396 - 21842 BTU

Nettogewicht: 15,5 kg / 34 lbs

Luftaustausch: min. 1/h

Minimale Raumgröße:

Für weitere Informationen setzen Sie sich bitte mit der Planika Projektabteilung in Verbindung

Stromversorgung: 230 V / 115 V

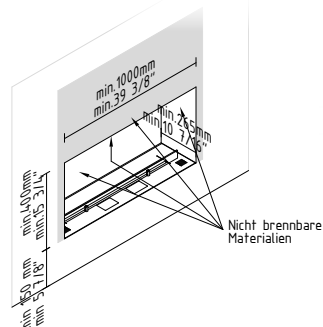
Ausführung:

TOP: Stahl schwarz pulverbeschichtet / optional: Edelstahl gebürstet,

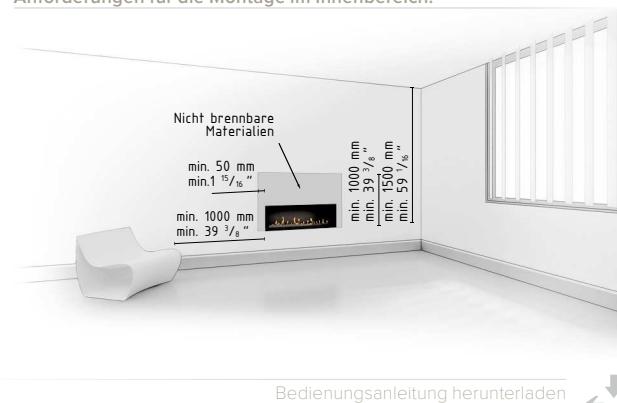
CASING: verzinkter Stahl,

GLASSCHEIBE: Hartglas

Montage:



Anforderungen für die Montage im Innenbereich:



Bedienungsanleitung herunterladen

