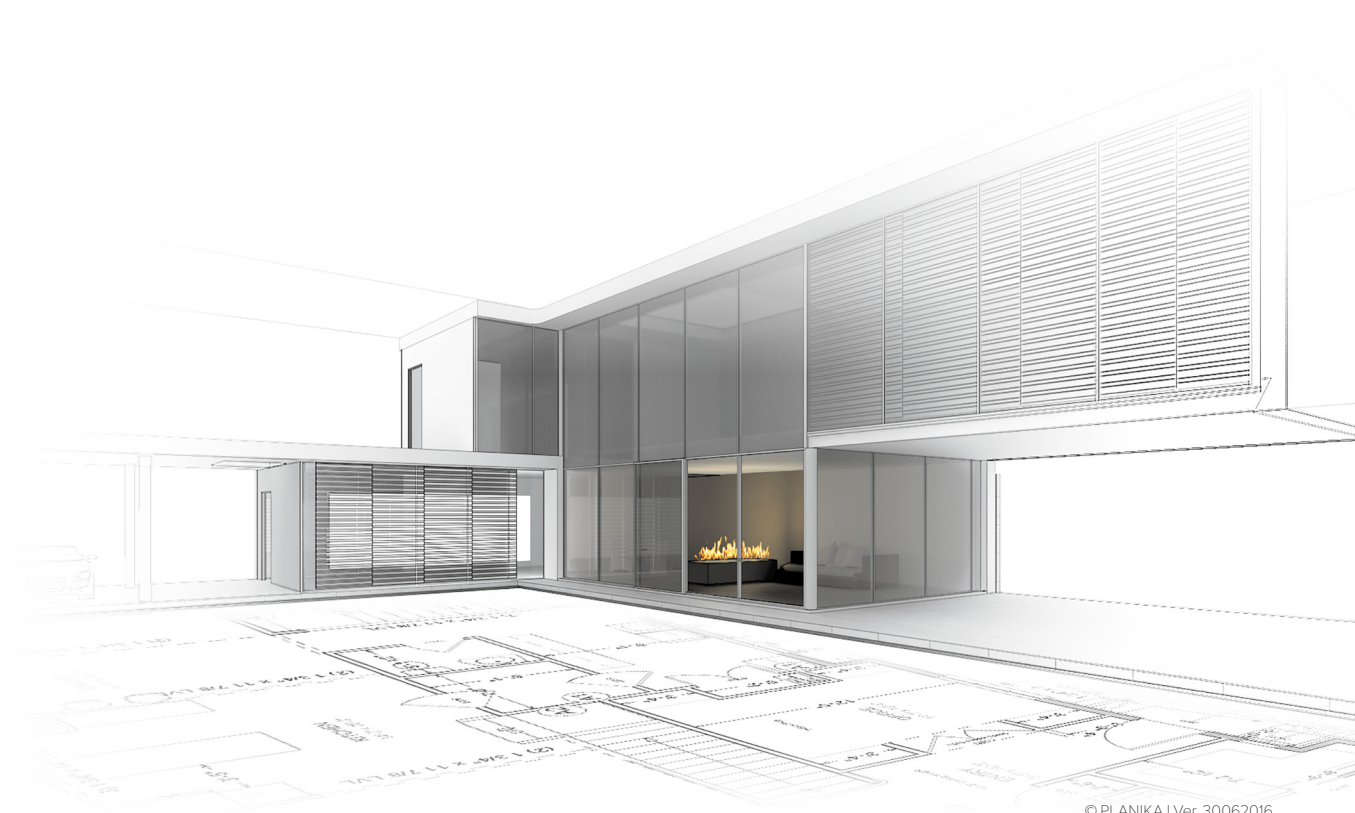


PushButtonFireplaces

intelligent fire



© PLANIKA | Ver. 30062016

PrimeFire PushButtonFireplaces

PrimeFire

*Feuertechnologie mit einer einfachen Montage
Echtes Feuer auf Knopfdruck*

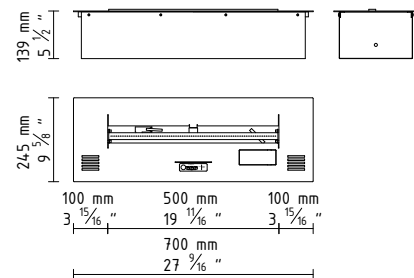
Merkmale:

- BEV* Technologie
- Ohne Geruch / ohne Asche / ohne Rauch
- Optional Fernbedienung
- Fortgeschrittene Sicherheitssensoren
- Automatisches Ausschalten im Falle eines Fehlers
- Child Lock – Kindersicherung
- Fortgeschrittener Mikroprozessor
- LED Display
- Bedienpanel
- Bedienungsfreundlich
- 2-stufige Regulierung der Flammenhöhe
- Einfache Montage
- Zusammensetzung mehrerer Module
- Keine zusätzliche Installation erforderlich
- Kein Lüftungsgitter erforderlich
- Kein Schornstein erforderlich
- Stromanschluss erforderlich
- Für Innenraum
- Ökologisch
- Automatische Brennstoffpumpe
- TÜV-zertifiziert

* BEV Technologie – patentierter Prozess der sauberen Brennstoffverbrennung. Es gibt keinen direkten Kontakt zwischen dem Brennstoff und den Flammen.



Dimensionen:



Technische Daten:

Fassungsvermögen: 2,75 L / [US] 0,7 gal / [UK] 0,6 gal

Brenndauer: ~5 h

Wärmeleistung: 4,0 kW / 13648 BTU

Nettogewicht: 11 kg / 24 lbs

Luftaustausch: min. 1/h

Minimale Raumgröße:

Für weitere Informationen setzen Sie sich bitte mit der Planika Projektteilung in Verbindung

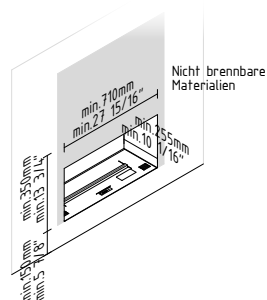
Stromversorgung: 230 V / 115 V

Ausführung:

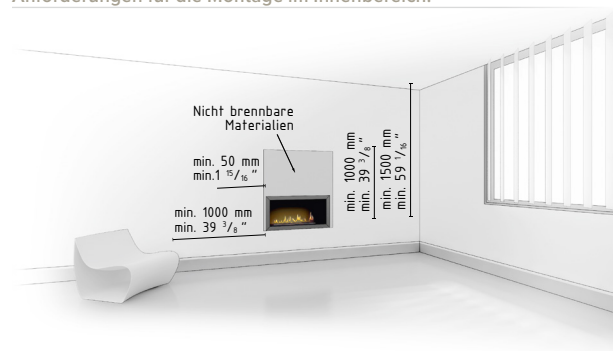
TOP: Stahl schwarz pulverbeschichtet,

CASING: verzinkter Stahl

Montage:



Anforderungen für die Montage im Innenbereich:



[Bedienungsanleitung herunterladen](#)

